

По вопросам продаж и поддержки: сайт: segnetics.pro-solution.ru | эл. почта: sce@pro-solution.ru | тел.: 8 800 511 88 70

Волгоград +7 (8442) 45-94-42
Екатеринбург +7 (343) 302-14-75
Ижевск +7 (3412) 20-90-75
Казань +7 (843) 207-19-05

Краснодар +7 (861) 238-86-59
Красноярск +7 (391) 989-82-67
Москва +7 (499) 404-24-72
Ниж.Новгород +7 (831) 200-34-65

Новосибирск +7 (383) 235-95-48
Омск +7 (381) 299-16-70
Пермь +7 (342) 233-81-65
Ростов-на-Дону +7 (863) 309-14-65

Самара +7 (846) 219-28-25
Санкт-Петербург +7 (812) 660-57-09
Саратов +7 (845) 239-86-35
Сочи +7 (862) 279-22-65

Цены указаны в ЕВРО. НДС включен	
Контроллеры	Цена
Matrix - 1020-70-0	225,00
Matrix - 1021-70-0	227,00
Matrix - 1020-90-0	285,00
Matrix - 1021-90-0	287,00
Trim5 - 3012-65-0	275,93
Trim5 - 1060-20-0	232,75
Trim5 - 1061-20-1	323,41
Trim5 - 4260-20-0	277,44
Trim5 - 4261-20-1	350,00
SMH4 - 0011-00-0	249,69
SMH2G - 4222-01-2	184,59
Pixel - 2511-02-0	161,75
Pixel - 2512-02-0	161,75
Pixel - 2514-02-0	161,75
Pixel - 2515-02-0	161,75
Pixel - 1211-02-0	136,59
Pixel - 1214-02-0	136,59
Модемы	
Модем ICM - 0100-01-2	82,00
Модули	
FMR - 1010-10-0	126,31
FMR - 1020-10-0	124,00
FMR - 1021-10-0	123,32
FMR - 1320-10-0	123,32
FMR - 1321-10-0	123,32
FMR - 2222-10-0	105,07
FMR - 3022-10-0	115,48
FMR - 3030-10-0	125,88
MC - 0201-01-0	130,89
MC - 0202-01-0	130,89
MC - 0401-01-0	154,85
MC - 0402-01-0	154,85
MR - 0061-00-0	74,28
MR - 0120-00-0	75,95
MR - 0504-00-0	94,90
MR - 0602-00-0	105,44
MR - 0800-00-0	77,12
MR - 0810-01-0	62,12
Модули памяти	
Еeprom PMM - 0128-01	12,59
Еeprom PMM - 0256-01	22,18
Fram PMM - 0128-02	25,17
Батарейки	
LBA - 1000	10,20
LBB - 1000	10,20
Сетевые модули	
Ethernet PNA - 023	58,72
LonWorks PNA - 025	89,86
NA - 017	17,00
NA - 018	16,00
Кабели	
CB-MR - 0500	8,16
CB-MR - 1500	16,31
CB-MR - 2000	20,38
CB-MC - 1000	10,20
CB-MC - 2000	20,38
RS232 - RJ12	10,20
RS232 - RJ45	10,20
RS485 - RJ12	10,20
Контроллер SMH2010	
1 ▼ 1 ▼ 1 ▼ 1 ▼ 01 ▼ 0 ▼	125,80



* розничная цена
ваша скидка



Модификации:	SD Card	Modem	Ain (Uin)	Din (Cntr)	Aout	Розничная цена (курс ЦБ, НДС включен)			
						Dout			
						реле	оптореле	симистор	
Matrix - 1020-70-0			8	8	2	6	2		225,00 €
Matrix - 1021-70-0			8	8	4	5	1		227,00 €
Matrix - 1020-90-0	✓	✓	8	8	2	6	2		285,00 €
Matrix - 1021-90-0	✓	✓	8	8	4	5	1		287,00 €

Характеристики:

Аналоговые входы (Ain):	Универсальные - RTD(от 50 до 1000), NTC(от 1,8 до 30), 4-20мА, 0-10В, Режим Din.
Дискретные входы (Din):	Режим счетных входов от 1 кГц, 24В постоянного или переменного тока, Групповая гальваническая изоляция
Аналоговые выходы (Aout):	0-10В, Максимально допустимый ток нагрузки 5мА
Дискретные выходы (Dout): реле	до 400В действующего значения переменного тока, до 5А
Дискретные выходы (Dout): оптореле	до 36В постоянного тока или до 24В переменного тока, до 200мА
Дискретные выходы (Dout): симистор	до 270В переменного тока, до 1А
Номинальное напряжение питания	24В постоянного или переменного тока

По вопросам продаж и поддержки обращайтесь:

Архангельск +7 (8182) 45-71-35	Кемерово +7 (3842) 21-56-70	Новосибирск +7 (383) 235-95-48	Сочи +7 (862) 279-22-65
Астрахань +7 (8512) 99-46-80	Киров +7 (8332) 20-58-70	Омск +7 (381) 299-16-70	Ставрополь +7 (8652) 57-76-63
Барнаул +7 (3852) 37-96-76	Краснодар +7 (861) 238-86-59	Орел +7 (4862) 22-23-86	Сургут +7 (3462) 77-96-35
Белгород +7 (4722) 20-58-80	Красноярск +7 (391) 989-82-67	Оренбург +7 (3532) 48-64-35	Тверь +7 (4822) 39-50-56
Брянск +7 (4832) 32-17-25	Курск +7 (4712) 23-80-45	Пенза +7 (8412) 23-52-98	Томск +7 (3822) 48-95-05
Владивосток +7 (4232) 49-26-85	Липецк +7 (4742) 20-01-75	Пермь +7 (342) 233-81-65	Тула +7 (4872) 44-05-30
Волгоград +7 (8442) 45-94-42	Магнитогорск +7 (3519) 51-02-81	Ростов-на-Дону +7 (863) 309-14-65	Тюмень +7 (3452) 56-94-75
Екатеринбург +7 (343) 302-14-75	Москва +7 (499) 404-24-72	Рязань +7 (4912) 77-61-95	Ульяновск +7 (8422) 42-51-95
Ижевск +7 (3412) 20-90-75	Мурманск +7 (8152) 65-52-70	Самара +7 (846) 219-28-25	Уфа +7 (347) 258-82-65
Казань +7 (843) 207-19-05	Наб.Челны +7 (8552) 91-01-32	Санкт-Петербург +7 (812) 660-57-09	Хабаровск +7 (421) 292-95-69
Калуга +7 (4842) 33-35-03	Ниж.Новгород +7 (831) 200-34-65	Саратов +7 (845) 239-86-35	Челябинск +7 (351) 277-89-65
			Ярославль +7 (4852) 67-02-35

сайт: segnetics.pro-solution.ru | эл. почта: sce@pro-solution.ru
 телефон: 8 800 511 88 70



Модификации:

	Розничная цена (курс ЦБ, НДС включен)	
Trim5 - 3012-65-0	☀ установка на дверцу шкафа RS-485, microUSB, Ethernet1, USB, Ethernet2	275,93 €
Trim5 - 1060-20-0	☀, T°C, p% установка на стену RS-485, microUSB, Ethernet1	232,75 €
Trim5 - 1061-20-1	☀, T°C, p%, CO2eq установка на стену RS-485, microUSB, Ethernet1	323,41 €
Trim5 - 4260-20-0	☀, T°C, p%, Wi-Fi установка на стену RS-485, microUSB, Ethernet1	277,44 €
Trim5 - 4261-20-1	☀, T°C, p%, Wi-Fi, CO2eq установка на стену RS-485, microUSB, Ethernet1	350,00 €

Характеристики:

Графический дисплей	TFT Цветной, 5 дюйма, 108x64.8мм
Разрешение дисплея	800x480 пикселей (16:9)
Сенсорный экран	ёмкостный, распознавание до 5 нажатий
RS-485	Клеммная колодка, гальванически изолированный
USB-device	типа Micro-B, USB 2.0
Ethernet 1	клеммная колодка, Modbus-TCP
USB-host	опционально, типа A, USB 2.0
Ethernet 2	опционально, RJ-45, Modbus-TCP
Часы реального времени	Установлена батарея CR2032
Питание	21...350VDC, 18...250VAC, Не более 5Вт
Датчик освещенности	☀
Датчик температуры	опционально, T, °C, -40...+125C, ±0.5C
Датчик влажности	опционально, p, %, от 10% до 70%, ±2%
Модуль Wi-Fi	опционально, Wi-Fi
Датчик CO2eq	опционально, датчик качества воздуха
Аналоговые входы	0
Дискретные входы	0
Аналоговые выходы	0
Дискретные выходы	0

Примечание:

Модуль MC - 0X0X-01-0	Не поддерживается
Модуль MR - 0X0X-01-0	Не поддерживается
Модули памяти PMM - XXX-X	Не поддерживается
Сетевой модуль PNA - 023	Не поддерживается
Сетевой модуль PNA - 025	Не поддерживается

По вопросам продаж и поддержки обращайтесь:

Архангельск +7 (8182) 45-71-35	Кемерово +7 (3842) 21-56-70	Новосибирск +7 (383) 235-95-48	Сочи +7 (862) 279-22-65
Астрахань +7 (8512) 99-46-80	Киров +7 (8332) 20-58-70	Омск +7 (381) 299-16-70	Ставрополь +7 (8652) 57-76-63
Барнаул +7 (3852) 37-96-76	Краснодар +7 (861) 238-86-59	Орел +7 (4862) 22-23-86	Сургут +7 (3462) 77-96-35
Белгород +7 (4722) 20-58-80	Красноярск +7 (391) 989-82-67	Оренбург +7 (3532) 48-64-35	Тверь +7 (4822) 39-50-56
Брянск +7 (4832) 32-17-25	Курск +7 (4712) 23-80-45	Пенза +7 (8412) 23-52-98	Томск +7 (3822) 48-95-05
Владивосток +7 (4232) 49-26-85	Липецк +7 (4742) 20-01-75	Пермь +7 (342) 233-81-65	Тула +7 (4872) 44-05-30
Волгоград +7 (8442) 45-94-42	Магнитогорск +7 (3519) 51-02-81	Ростов-на-Дону +7 (863) 309-14-65	Тюмень +7 (3452) 56-94-75
Екатеринбург +7 (343) 302-14-75	Москва +7 (499) 404-24-72	Рязань +7 (4912) 77-61-95	Ульяновск +7 (8422) 42-51-95
Ижевск +7 (3412) 20-90-75	Мурманск +7 (8152) 65-52-70	Самара +7 (846) 219-28-25	Уфа +7 (347) 258-82-65
Казань +7 (843) 207-19-05	Наб.Челны +7 (8552) 91-01-32	Санкт-Петербург +7 (812) 660-57-09	Хабаровск +7 (421) 292-95-69
Калуга +7 (4842) 33-35-03	Ниж.Новгород +7 (831) 200-34-65	Саратов +7 (845) 239-86-35	Челябинск +7 (351) 277-89-65
			Ярославль +7 (4852) 67-02-35

сайт: segnetics.pro-solution.ru | эл. почта: sce@pro-solution.ru
телефон: 8 800 511 88 70



Модификации:	Розничная цена (курс ЦБ, НДС включен)	
SMH4 - 0011-00-0		249,69 €

Характеристики:

Процессор	TI SITARA AM3354 с ядром Cortex-A8, 1 ГГц
Графический ускоритель	PowerVR SGX (1.6GFlops, OpenGL ES 2.0)
Встроенная память	4 GB, eMMC Flash
Оперативная память	256 Mb, DDR3
Операционная система	Linux Debian + автоматический режим Suspend
Графический дисплей	TFT, диагональ 4.3", цветной «TrueColor»
Разрешение дисплея	480 x 272 точек
Сенсорный экран	Резистивный
Клавиатура	13 кнопок
SD-card	micro SD-card, скорость - 192Mbit/sec
Ethernet	RJ-45, Modbus-TCP, гальваническая изоляция
RS-485	Modbus RTU, гальваническая изоляция
USB-device	USB 2.0, тип Mini-AB
USB-host	USB 2.0, тип A
RS-232	Modbus RTU, гальваническая изоляция
Часы реального времени	Установлена батарея CR2032
Питание	18...36VDC, 7 Вт
Аналоговые входы	0
Дискретные входы	3 или 5
Аналоговые выходы	0
Дискретные выходы	3 или 2

С этим товаром покупают:

Модуль MC - 0X0X-01-0	Можно подключить только один модуль, для добавления ain/aout и увеличения din/dout.
Кабель СВ-МС - ХХ00	Для соединения модуля с контроллером при раздельном монтаже

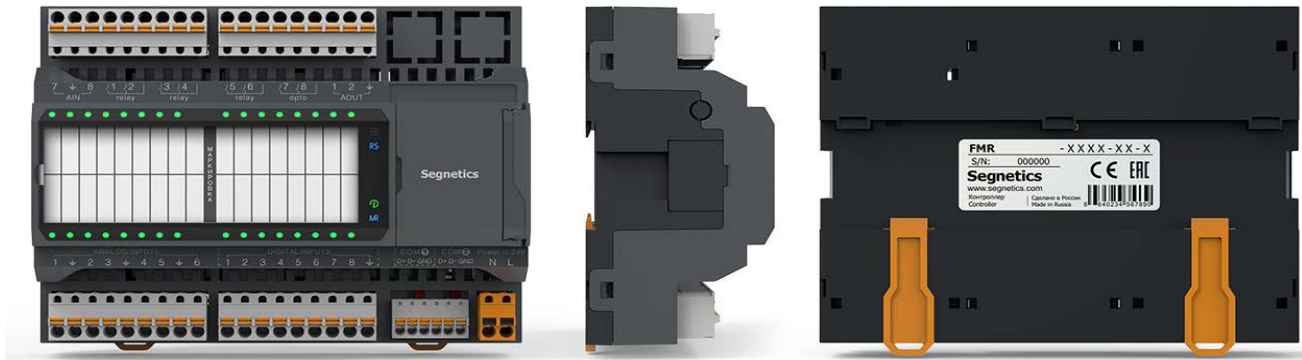
Так же можно приобрести:

Модуль MR - 0X0X-01-0	Можно подключить до 8 модулей, для увеличения кол-во входов выходов
Кабель СВ-MR - ХХ00	Для соединения модуля MR с контроллером

Сетевой модуль PNA - 025	LON (FTT – 10A)
Модем ICM - 0100-01-2	sms, 3G

Примечание:

Модули памяти PMM - XXX-X	Не поддерживается
Сетевой модуль PNA - 023	Не поддерживается



Модификации:	Розничная цена (курс ЦБ, НДС включен)						
	Ain (Uin)	Din (Cntr)	Aout	Dout			
				реле	оптореле	симистор	
FMR - 1010-10-0	16			8			126,31 €
FMR - 1020-10-0	8	8	2	6	2		124,00 €
FMR - 1021-10-0	8	8	4	5	1		123,32 €
FMR - 1320-10-0	6	8	2	6	2	2	123,32 €
FMR - 1321-10-0	6	8	4	5	1	2	123,32 €
FMR - 2222-10-0		32					105,07 €
FMR - 3022-10-0		16		12			115,48 €
FMR - 3030-10-0				24			125,88 €

Характеристики:

Аналоговые входы (Ain):	Универсальные - RTD(от 50 до 1000), NTC(от 1,8 до 30), 4-20мА, 0-10В, Режим Din.
Дискретные входы (Din):	Режим счетных входов от 1 кГц, 24В постоянного или переменного тока, Групповая гальваническая изоляция
Аналоговые выходы (Aout):	0-10В, Максимально допустимый ток нагрузки 5мА
Дискретные выходы (Dout): реле	до 400В действующего значения переменного тока, до 5А
Дискретные выходы (Dout): оптореле	до 36В постоянного тока или до 24В переменного тока, до 200мА
Дискретные выходы (Dout): симистор	до 270В переменного тока, до 1А
Номинальное напряжение питания	24В постоянного или переменного тока
Потребляемая мощность	не более 6.4Вт - без MRL, не более 14Вт - с MRL



Модификации:		Розничная цена (курс ЦБ, НДС включен)
Модем ICM - 0100-01-2	3G	82,00 €

Характеристики:	
Интерфейс USB	USB типа A, USB 2.0
Скорость передачи	HSUPA 5.76Mbps
Крепление	DIN-рейка, на плоскость

Предназначен для контроллеров:



<u>Модификации:</u>	Розничная цена (курс ЦБ, НДС включен)	
SMH2G - 4222-01-2		184,59 €

Характеристики:

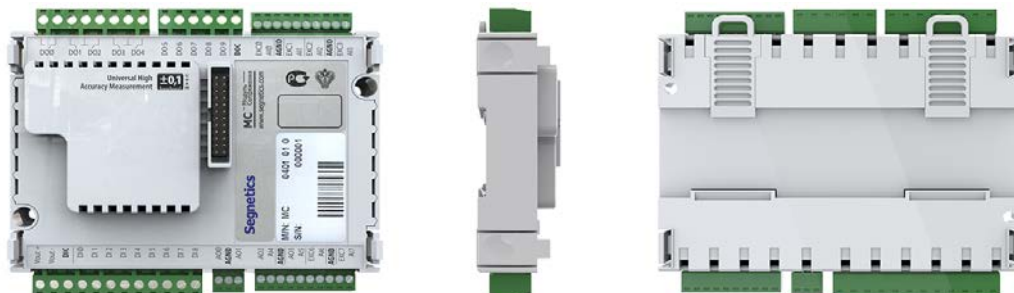
Аналоговые входы	0
Дискретные входы	4
Аналоговые выходы	0
Дискретные выходы	4
интерфейсы	RS-485 (o/p), RS-232 (o/p)
Питание	18...36VDC, 5 Вт
Часы реального времени	Установлена батарея LBA - 1000

С этим товаром покупают:

Модуль MC - 0X0X-01-0	Можно подключить только один модуль, для добавления ain/aout и увеличения din/dout.
Кабель СВ-МС - ХХ00	Для соединения модуля с контроллером при раздельном монтаже

Так же можно приобрести:

Модуль MR - 0X0X-01-0	Можно подключить до 8 модулей, для увеличения кол-во входов выходов
Кабель СВ-MR - ХХ00	Для соединения модуля MR с контроллером
Сетевой модуль PNA - 023	ModBUS-TCP (Ethernet 10Base-T)
Сетевой модуль PNA - 025	LON (FTT – 10A)



Модификации:	Розничная цена (курс ЦБ, НДС включен)	
MC - 0201-01-0	UIN=8 DIN(Cntr)=2 (20кГц) DIN=7 AOУT=2 DOУT=5(оптореле) DOУT=5(эл.р.)	130,89 €
MC - 0202-01-0	UIN=8 DIN(Cntr)=2 (20кГц) DIN=7 AOУT=2 DOУT=5(оптореле) DOУT=1(эл.р.) DOУT=4(симистор)	130,89 €
MC - 0401-01-0	UIN=6 AIN=2(0-10В, 4-20мА) DIN(Cntr)=2 (20кГц) DIN=7 AOУT=4 DOУT=5(оптореле) DOУT=5(эл.р.)	154,85 €
MC - 0402-01-0	UIN=6 AIN=2(0-10В, 4-20мА) DIN(Cntr)=2 (20кГц) DIN=7 AOУT=4 DOУT=5(оптореле) DOУT=1(эл.р.) DOУT=4(симистор)	154,85 €

Характеристики:

Аналоговые входы	8
	NTC, TC-50, TC-100, TC-1000, 0-10В, 4-20мА
Дискретные входы	9
	групповая гальваническая развязка
Аналоговые выходы	2 или 4
Дискретные выходы	10
	Все выходы гальванически развязаны. Развязка

	групповая
Питание	от контроллера, через интерфейсный разъем. 5 Вт

С этим товаром покупают:

Кабель СВ-МС - ХХ00	Для соединения модуля с контроллером при раздельном монтаже
---------------------	--

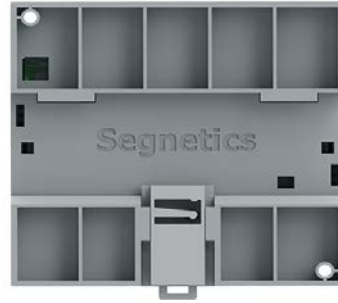
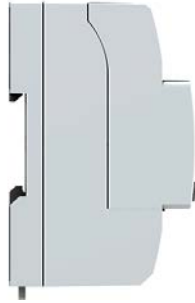
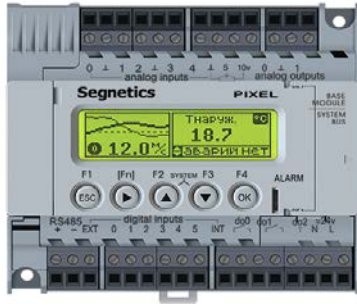
Примечание:

К контроллеру можно подключить только один модуль МС-0Х0Х-01-0

Предназначен для контроллеров:

SMH2G

SMH4



Модификации:

		Розничная цена (курс ЦБ, НДС включен)	
Pixel-2511-02-0	AIN=5(PT1000) AIN=1(0-10В, 4-20мА) DIN=6		161,75 €
Pixel-1211-02-0, отсутствует поддержка MR	AOUT=2 DOUT=2(эл.р.) DOUT=1(симистор)	136,59 €	
Pixel-2514-02-0	AIN=5(TC-1000) AIN=1(0-10В, 4-20мА) DIN=6		161,75 €
Pixel-1214-02-0, отсутствует поддержка MR	AOUT=2 DOUT=2(эл.р.) DOUT=1(транзистор)	136,59 €	
Pixel-2512-02-0	AIN=3(PT1000) AIN=2(NTC1k) AIN=1(0-10В, 4-20мА) DIN=6 AOUT=2 DOUT=2(эл.р.) DOUT=1(симистор)		161,75 €
Pixel-2515-02-0	AIN=3(PT1000) AIN=2(NTC1k) AIN=1(0-10В, 4-20мА) DIN=6 AOUT=2 DOUT=2(эл.р.) DOUT=1(транзистор)		161,75 €

Характеристики:

Аналоговые входы	6
Дискретные входы	6
	групповая гальваническая развязка
Аналоговые выходы	2
Дискретные выходы	3
	Все выходы гальванически развязаны. Развязка групповая
интерфейсы	RS-485, Modbus RTU
Питание	24VDC, Не более 3,5Вт

Часы реального времени	Заказывается отдельно батарейка LBA-1000
------------------------	--

С этим товаром покупают:

Батарейка LBA-1000	Для поддрежания часов реального времени и календаря
Модули памяти PMM-XXX-1	Доп. память EEPROM, необходима для недельного планировщика или большого кол-ва уставок

Так же можно приобрести:

Модуль MR - 0X0X-01-0	Можно подключить до 8 модулей, для увеличения кол-во входов выходов
Кабель СВ-MR - XX00	Для соединения модуля при раздельном монтаже
Сетевой модуль PNA - 023	ModBUS-TCP (Ethernet 10Base-T)
Сетевой модуль PNA - 025	LON (FTT – 10A)
Модули памяти PMM-128-2	Доп. память FRAM необходима подсчета моточасов

Примечание:

pixel-12XX-02-0	Не поддерживает модули MR, минимальное кол-во памяти под программу, урезанное системное меню
pixel-25XX-02-0	Поддерживает работу с модулями MR
Модуль MC-0X0X-01-0	Не поддерживает



Модификации:	Розничная цена (курс ЦБ, НДС включен)	
MR-120-00-0	DIN(Cntr)=2 (950Гц) DIN=10 (DC= 10...40В)	75,95 €
MR-800-00-0	DOUТ=8(эл.р.)	77,12 €
MR-061-00-0	DOUТ=6(симистор)	74,28 €
MR-504-00-0	DOUТ=5(эл.р.) AOUТ=4	94,90 €
MR-602-00-0	DOUТ=6(эл.р.) AOUТ=2	105,44 €
MR-810-01-0	DIN=8(AC≈ 160...242В)	62,12 €

Характеристики:

Дискретные входы	гальваническая развязка
Аналоговые выходы	гальваническая развязка
Дискретные выходы	гальваническая развязка
Питание	от контроллера, через интерфейсный разъем

С этим товаром покупают:

Кабель СВ-МС - ХХ00	Для соединения модуля с контроллером при раздельном монтаже
---------------------	---

Примечание:

Можно подключить до 8 модулей, для увеличения кол-во входов выходов
В комплекте с модулем идет кабель MR длиной 8 см

Предназначен для контроллеров:

Pixel25XX
SMH2G
SMH4



Модификации:	Розничная цена (курс ЦБ, НДС включен)	
Еeprom PMM - 0128-01	128 кБайт	12,59 €
Еeprom PMM - 0256-01	256 кБайт	22,18 €
Fram PMM - 0128-02	128 кБайт	25,17 €

Характеристики:

Еeprom	100 000 циклов записи
FRAM	бесконечной ресурс (Для счётчиков моточасов и архивных трендов)

Предназначен для контроллеров:

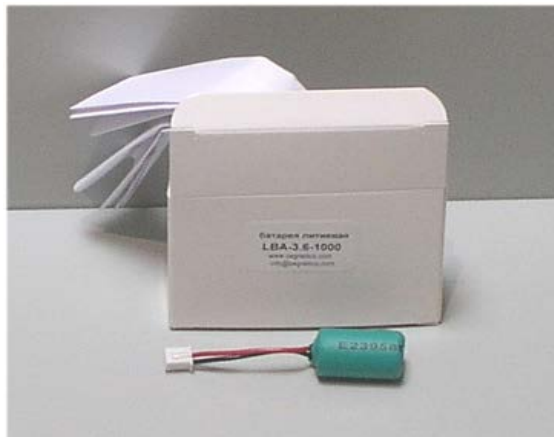
Pixel 12XX-02-0
 Pixel 25XX-02-0
 SMH2G

Примечание:

Может быть использован для копирования программы контроллера

Доп. память EEPROM, необходима для недельного планировщика или большого кол-ва уставок

Доп. память FRAM необходима подсчета моточасов



Модификации:		Розничная цена (курс ЦБ, НДС включен)
Батарея LBA - 1000	для контроллеров Pixel, SMH2G, SMH2G(i)	10,20 €
Батарея LBB - 1000	для контроллеров SMH2010	10,20 €

Характеристики:

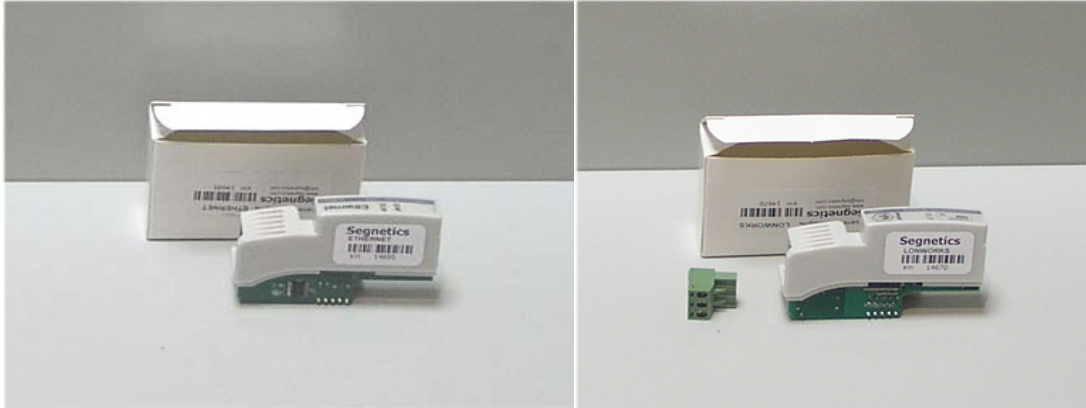
тип	Литиевая батарея 1000 мА/ч
-----	----------------------------

Примечание:

Необходима для поддержания часов реального времени, при отсутствии питания у контроллера. На хранение программы не влияет

<u>Модификации:</u>	Розничная цена (курс ЦБ, НДС включен)	
Модуль NA-017	RS485+Ethernet	17,00 €
Модуль NA-018	Ethernet+Ethernet	16,00 €

Предназначен для контроллеров:



Модификации:	Розничная цена (курс ЦБ, НДС включен)	
Ethernet PNA - 023	ModBUS-TCP (Ethernet 10Base-T)	58,72 €
LonWorks PNA - 025	LON (FTT – 10A)	89,86 €

Характеристики:	
Ethernet	10 Мбит/сек
LonWorks	78 Кбит/сек

Примечание:
Модуль PNA-023 предназначен только для локальных сетей

Предназначен для контроллеров:
Pixel 12XX-02-0
Pixel 25XX-02-0
SMH2G
SMH4 только PNA-025, PNA-023 не поддерживает

По вопросам продаж и поддержки обращайтесь:

Архангельск +7 (8182) 45-71-35	Кемерово +7 (3842) 21-56-70	Новосибирск +7 (383) 235-95-48	Сочи +7 (862) 279-22-65
Астрахань +7 (8512) 99-46-80	Киров +7 (8332) 20-58-70	Омск +7 (381) 299-16-70	Ставрополь +7 (8652) 57-76-63
Барнаул +7 (3852) 37-96-76	Краснодар +7 (861) 238-86-59	Орел +7 (4862) 22-23-86	Сургут +7 (3462) 77-96-35
Белгород +7 (4722) 20-58-80	Красноярск +7 (391) 989-82-67	Оренбург +7 (3532) 48-64-35	Тверь +7 (4822) 39-50-56
Брянск +7 (4832) 32-17-25	Курск +7 (4712) 23-80-45	Пенза +7 (8412) 23-52-98	Томск +7 (3822) 48-95-05
Владивосток +7 (4232) 49-26-85	Липецк +7 (4742) 20-01-75	Пермь +7 (342) 233-81-65	Тула +7 (4872) 44-05-30
Волгоград +7 (8442) 45-94-42	Магнитогорск +7 (3519) 51-02-81	Ростов-на-Дону +7 (863) 309-14-65	Тюмень +7 (3452) 56-94-75
Екатеринбург +7 (343) 302-14-75	Москва +7 (499) 404-24-72	Рязань +7 (4912) 77-61-95	Ульяновск +7 (8422) 42-51-95
Ижевск +7 (3412) 20-90-75	Мурманск +7 (8152) 65-52-70	Самара +7 (846) 219-28-25	Уфа +7 (347) 258-82-65
Казань +7 (843) 207-19-05	Наб.Челны +7 (8552) 91-01-32	Санкт-Петербург +7 (812) 660-57-09	Хабаровск +7 (421) 292-95-69
Калуга +7 (4842) 33-35-03	Ниж.Новгород +7 (831) 200-34-65	Саратов +7 (845) 239-86-35	Челябинск +7 (351) 277-89-65
			Ярославль +7 (4852) 67-02-35

сайт: segnetics.pro-solution.ru | эл. почта: sce@pro-solution.ru
телефон: 8 800 511 88 70

Модификации:	Розничная цена (курс ЦБ, НДС включен)	
Кабель СВ-MR - 0500	0.5 метра, соединение модуля MR и контроллера	8,16 €
Кабель СВ-MR - 1500	1.5 метра, соединение модуля MR и контроллера	16,31 €
Кабель СВ-MR - 2000	2.0 метра, соединение модуля MR и контроллера	20,38 €
Кабель СВ-MC - 1000	1.0 метра, соединение модуля MC и контроллера	10,20 €
Кабель СВ-MC - 2000	2.0 метра, соединение модуля MC и контроллера	20,38 €
Кабель RS232 - RJ45	Для связи контроллера SMH2G с компьютером, интерфейс RS485	10,20 €
Кабель RS232 - RJ12	для связи контроллера SMH2010 (модификация xxx3-xx-x) с компьютером, интерфейс RS232	10,20 €
Кабель RS485 - RJ12	Для связи контроллера SMH2010 (модификация xxx2-xx-x) с компьютером, интерфейс RS485	10,20 €

Примечание:

В комплекте с модулем MR идет кабель СВ-MR длиной 8 см



Розничная цена (курс ЦБ, НДС включен)

125,80 €

Модификации:

SMH2010 1 1 1 1 - 01 - 0

Характеристики:

AIN	4(ТС-1000)	▼
AOUT и тип памяти	0+ Еeprom	▼
DIN	12	
DOUT	8(транзистор)	
тип памяти	Еeprom	
интерфейсы	RS485	▼
батарея	отсутствует	▼
версия ПО	3000 блоков FBD	▼
ИСПОЛНЕНИЕ	плата без корпуса	▼

По вопросам продаж и поддержки обращайтесь:

Архангельск +7 (8182) 45-71-35	Кемерово +7 (3842) 21-56-70	Новосибирск +7 (383) 235-95-48	Сочи +7 (862) 279-22-65
Астрахань +7 (8512) 99-46-80	Киров +7 (8332) 20-58-70	Омск +7 (381) 299-16-70	Ставрополь +7 (8652) 57-76-63
Барнаул +7 (3852) 37-96-76	Краснодар +7 (861) 238-86-59	Орел +7 (4862) 22-23-86	Сургут +7 (3462) 77-96-35
Белгород +7 (4722) 20-58-80	Красноярск +7 (391) 989-82-67	Оренбург +7 (3532) 48-64-35	Тверь +7 (4822) 39-50-56
Брянск +7 (4832) 32-17-25	Курск +7 (4712) 23-80-45	Пенза +7 (8412) 23-52-98	Томск +7 (3822) 48-95-05
Владивосток +7 (4232) 49-26-85	Липецк +7 (4742) 20-01-75	Пермь +7 (342) 233-81-65	Тула +7 (4872) 44-05-30
Волгоград +7 (8442) 45-94-42	Магнитогорск +7 (3519) 51-02-81	Ростов-на-Дону +7 (863) 309-14-65	Тюмень +7 (3452) 56-94-75
Екатеринбург +7 (343) 302-14-75	Москва +7 (499) 404-24-72	Рязань +7 (4912) 77-61-95	Ульяновск +7 (8422) 42-51-95
Ижевск +7 (3412) 20-90-75	Мурманск +7 (8152) 65-52-70	Самара +7 (846) 219-28-25	Уфа +7 (347) 258-82-65
Казань +7 (843) 207-19-05	Наб.Челны +7 (8552) 91-01-32	Санкт-Петербург +7 (812) 660-57-09	Хабаровск +7 (421) 292-95-69
Калуга +7 (4842) 33-35-03	Ниж.Новгород +7 (831) 200-34-65	Саратов +7 (845) 239-86-35	Челябинск +7 (351) 277-89-65
			Ярославль +7 (4852) 67-02-35

сайт: segnetics.pro-solution.ru | эл. почта: sce@pro-solution.ru
телефон: 8 800 511 88 70